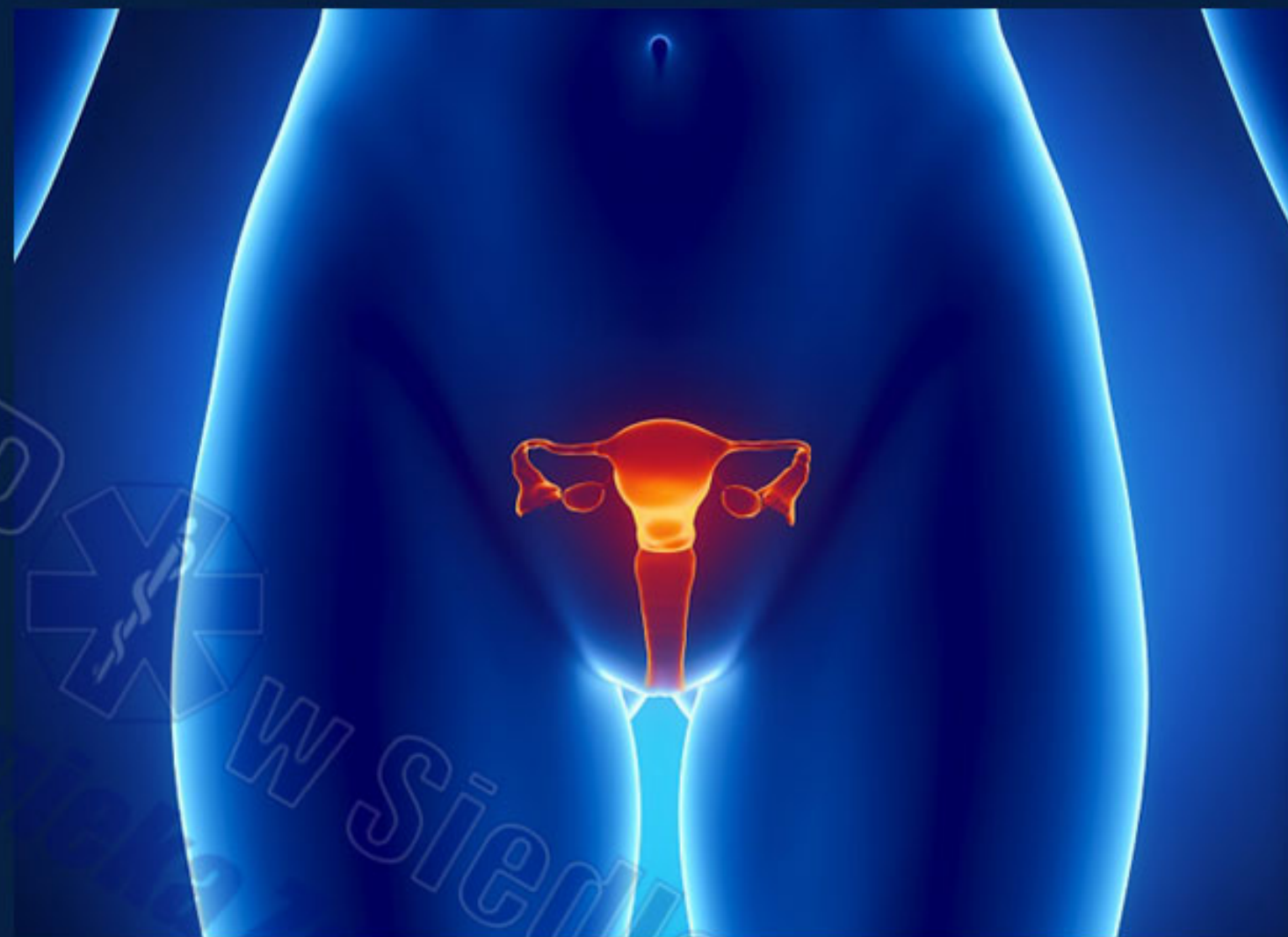


RAK SZYJKI MACICY



RAK SZYJKI MACICY

**Szósty, co do częstości,
nowotwór w Polsce pod
względem zachorowalności.**

**Dotyczy kobiet
w każdym wieku
- częściej młodych.**



RAK SZYJKI MACICY

OBJAWY:

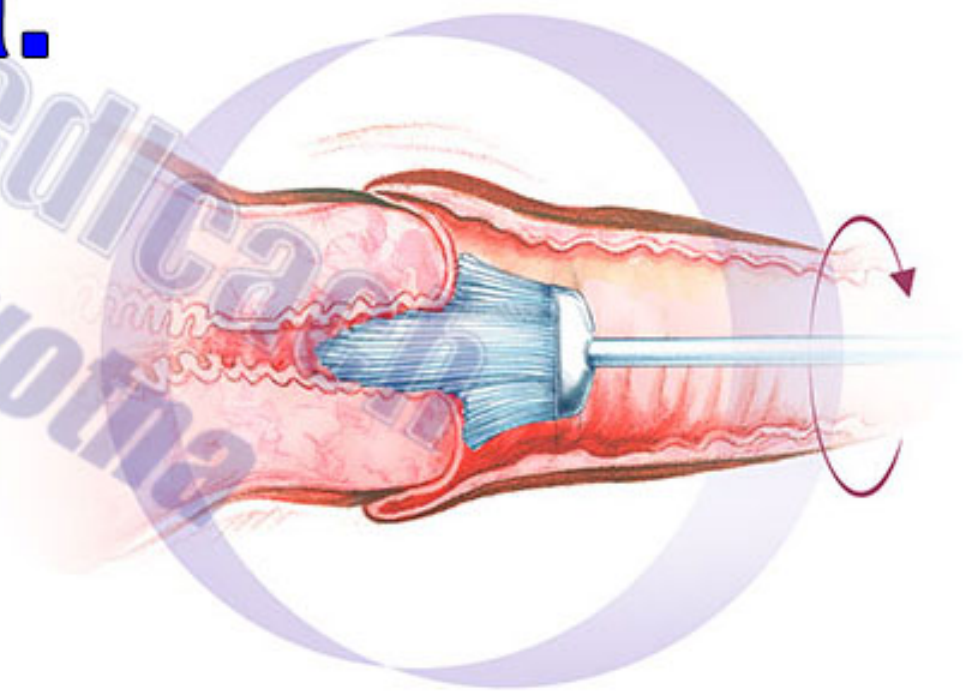
- krwiste upławy
o nieprzyjemnej woni
- krwawienia międzymiesiączkowe
- krwawienia kontaktowe (po stosunku)
- bóle podbrzusza
- bóle okolicy krzyżowo-lędźwiowej



RAK SZYJKI MACICY

JAK WYKRYĆ?

Łatwo go wykryć, jeżeli wykonuje się proste badanie przesiewowe - cytologia.



RAK SZYJKI MACICY

Od kiedy badamy ?

Pierwsza cytologia
ok. 25 roku życia,
kolejne badania
w zależności od
wyniku.

